

上具 2 根特别长的黑鬃，近端部也同样有 1 根鬃；胫节向端部显著加宽，上侧除基部橙黄色外，暗黑色，外缘宽，下侧具 3 条黑色纵纹，外缘 1 条最宽，其余 2 条短而不明显；胫节具黑色短毛，但外缘中部具 3 根黑色长毛；基跗节长于 1/2 胫节，顶端 2/3 显著变宽，端部内侧显著延长，其余各节小。（摘译自 Shiraki, 1930）

分布 中国台湾。

(49) 大角宽跗蚜蝇 *Platycheirus macroantennae* He, 1992 (图 44)

Platycheirus macroantennae He, 1992: 59-60.

体长 9.5mm。

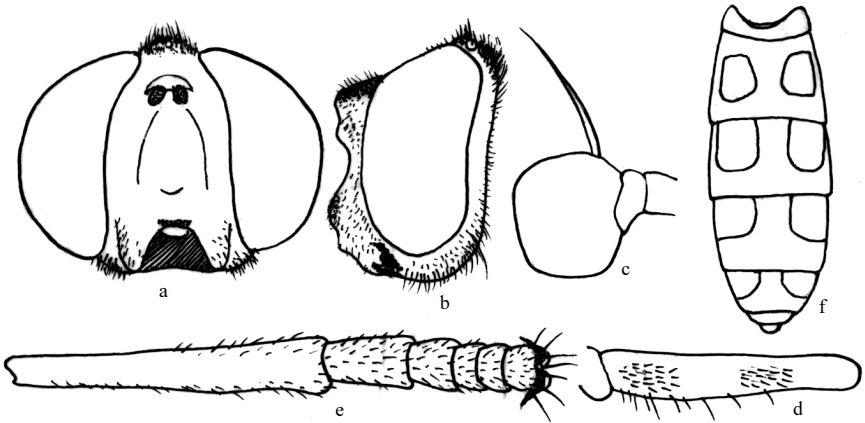


图 44 大角宽跗蚜蝇 *Platycheirus macroantennae* He (仿 He, 1992, 重复墨)

a. 头部 (前面观) (head in frontal view) b. 头部 (侧面观) (head in lateral view) c. 触角 (antenna) d. 前足腿节 (fore femur) e. 右前足 (right fore leg) f. 腹部 (背面观) (abdomen in dorsal view)

头顶、额和颜均为黑色，被黄白色毛，额覆淡黄白色粉被，颜覆淡黄白色绵毛。触角黑褐色，覆白色粉被，第 3 节大，圆形，宽略大于长；芒黑褐色。中胸背板及小盾片亮黑色，被淡黄色长毛，背板两侧覆淡黄白色粉被；侧板黑色，覆淡黄白色粉被及黄白色长毛。腹部黑褐色，第 2-5 节背板各具 1 对黄褐色斑；前 3 对斑略呈长方形，第 2 背板斑远离背板前、后缘，第 3、4 背板斑紧靠背板前缘；第 5 背板斑较小，呈横置的三角形；前 2 对斑不达背板侧缘，后 2 对斑达背板侧缘；背板被毛短，黄白色及黑色混生，基部两侧黄白色毛长。足简单，淡黄褐色，各足的基节和转节、后足基跗节基部 2/3 和端部 2 个跗分节黑色，后足胫节中部具淡黑色环，毛黄白色；前足腿节基部 1/4 及近端部 1/3 处各具一丛长毛，前腹面基部 1/2 长毛较疏，其余部分毛短；前足胫节端部及跗节基部 2 节略膨大，胫节和跗节均被短黄毛；后足腿节中部略膨大，端部 2/3 密被短毛，基部毛疏，前腹面及后面毛长；后足胫节略呈双波状弯曲，端部 4/5 略粗；基跗节粗壮，

圆筒形，第 2-5 节略扁，前者略短于其余跗节长度之和，均密被短毛。翅淡褐色，中部无深色斑。翅瓣淡黄白色，缨毛同色。平衡棒黄褐色。(摘自 He, 1992)

分布 上海(七宝)。

(50) 菱斑宽跗蚜蝇 *Platycheirus peltatus* (Meigen, 1822)

Syrphus peltatus Meigen, 1822: 334.

Platycheirus peltatus (Meigen, 1822): Peck, 1988: 72; Huang *et al.*, 1996: 128.

体长 10.5mm，翅长 8.5mm。

雌性 头顶及额黑亮，被黑毛；额中部两侧有白色大粉斑，有时可相连成带，此处偶杂有白毛；颜黑色，密覆黄粉，中突裸。触角黑色，第 3 节腹面橘黄色，该节呈卵圆形；芒棕黑色。中胸盾片及小盾片亮黑色，被黄色毛，两侧在肩胛后方密覆黄色粉被；盾下毛甚长而密。腹部第 1 节背板黑色，覆黄色粉被；第 2-5 节背板亮黑色，近前缘各具 1 对黄斑；第 2 节背板黄斑最大，约占该节基部的 2/3-3/4，略呈菱形，其前缘外端紧接背板前缘；第 3、4 节背板黄斑略呈梯形，分别占该节基部的 1/3 和 1/2；第 5 节背板黄斑短宽，紧接该节前缘，各黄斑上覆白色粉被，远离背板侧缘。前、中足棕黄色，腿节腹面常有黑色纵纹，胫节近端部有模糊黑斑；前足胫节端部 2/3 略粗于基部，基跗节略宽于其他跗节；后足黑色，腿节基部及膝部黄色。翅略呈灰色。(摘自 Li and Li, 1990)

分布 甘肃(天祝)。

(51) 斜斑宽跗蚜蝇 *Platycheirus scutatus* (Meigen, 1822)

Syrphus scutatus Meigen, 1822: 333.

Platycheirus scutatus (Meigen, 1822): Peck, 1988: 73; Li & Li, 1990: 36; Huang *et al.*, 1996: 128.

体长 6.5-8.5mm，翅长 6-7.5mm。

雌性 头顶和额亮黑色，被黑毛；额前半部沿眼缘有狭长的白色粉纹，额中部具 1 对小粉斑；颜覆白色粉被和白色短毛，仅中突及口缘裸。触角黑色，第 3 节腹面橘红色。中胸背板及小盾片亮黑色，被黄色毛。腹部背板主要黑色，第 2 背板端半部、第 3、4 背板基半部各具 1 对黄斑，其上覆浓密的白色粉被，黄斑内端宽而近背板前缘，外端略狭，位于背板中部，但不达该节侧缘；第 5 背板全黑色；腹部侧缘及黄斑上被白色毛，其余部分被平卧的黑色短毛。前、中足腿节黄色，有时腹面具狭长黑斑，胫节基半部黄色，端半部黑色，跗节黑色；后足主要黑色，腿节基部 1/4-1/5 及末端、胫节基部 1/4 为黄色。(摘自 Li and Li, 1990)

分布 甘肃(天祝)。